

笠間焼 秋市 案内MAP

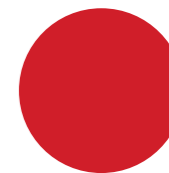
〔開催期間〕2024年11月1日(金)▶4日(月・振)

〔時間〕9:00~16:00(終了日は15:30まで)

〔会場〕笠間芸術の森公園 イベント広場(入場無料)



- 出品ブース
- 企画展
- 飲食店
- 本部



JAPAN HERITAGE

日本遺産



北駐車場
(閉門 17:00)

陶芸美術館・工芸の丘
笠間陶芸大学校

同時開催



陶と暮らし。
KASAMA
(笠間工芸の丘)

同時企画

スタンプラリー

てくてくエコバック
500円



スタンプ5種類をコンプリートしたら茨城県陶芸美術館へご招待!スタンプの設置場所は📍が目印です。

エコバックは台湾陶器展・植木鉢展ブースで販売しています。

秋市イベントのご案内



薪窯で焼いてみよう

古くから笠間焼は薪を使って焼かれていました。その技術は今なお受け継がれています。今回、場内特設薪窯では排煙の工夫や灯油代替燃料のデモンストレーションを試みます。そして焼成品は作家の一品モノだけでなく、お客様の作品も焼成出来ます。詳細は主催者にお問い合わせください。



植木鉢展

今、空前の多肉植物ブームが到来!かつて、蘭鉢で一世風靡した笠間焼は笠間土が持つ自然味豊かな風合いが、植物とベストマッチ!場内特設薪窯作品と合わせ、様々な作品をご用意して皆様をお待ちしております。



“環境に配慮した
笠間焼を未来に届けよう”展

これまで時代の変化に合わせて変化してきた笠間焼は近年、笠間長石や笠間栗灰という循環出来る資源の開発に取り組んできました。今回は環境に配慮した笠間焼などについて展示、実演ブースを設けます。



台湾陶器展

春の「陶炎祭(ひまつり)」でも好評いただいた台湾陶器展。「同じアジアの国なのに、こんなに感性が違う!」と笠間焼の作家さん達も興味津々です。普段、国内ではお目にかかれない珍しい陶器が並びます。

ご注意ください。
会場内にゴミ箱はありません。

会場内で出たゴミは、各店舗でお預かりいたします。どうぞお気軽にお申し付けください。

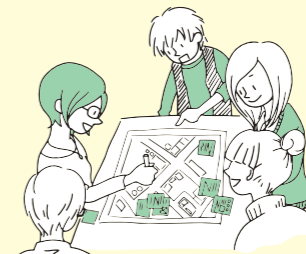


- お車を運転される方の飲酒はご遠慮ください。
- 会場内は禁煙です。喫煙所をご利用ください。
- 公園内でのBBQ、火気の使用はご遠慮ください。
- ペット同伴の方は、他のお客様にご迷惑がからないようご注意ください。
- 会場、駐車場内でのお客様同士のトラブルには責任を負いかねます。

Bunkaワークショップ(11月2日のみ開催)

茨城県内唯一のデザイン専門学校 文化デザイナー学院の学生が、クリエイティブなワークショップを行います!

伝統と文化が息づく笠間市で、地域の魅力を詰め込んだ御守りやお面作りを始めとした、様々なオリジナルグッズ制作のワークショップを開催します!笠間の風土や文化を感じながら、心を込めた手作りグッズが無料で作れる機会です。



- コーヒー モナアイス
- アイスコーヒー ジンジャエール ビール
- ホットドック ポテト・ドリンク
- 焼だんご
- 焼きそば・もつ煮込 缶ビール
- 欧風チーズカレー 麻婆ごはん ゆず水
- そばがき
- うどん・そば 天ぷら・唐揚げ
- まぜそば チャーシュー丼 生ビール
- キーマカレー マンゴージュース サモサ
- フルーツソテー ドイツビール・ワイン
- フルーツソテー 生ビール



東駐車場
(閉門 17:00)

◆出店者名簿 ★飲食出店

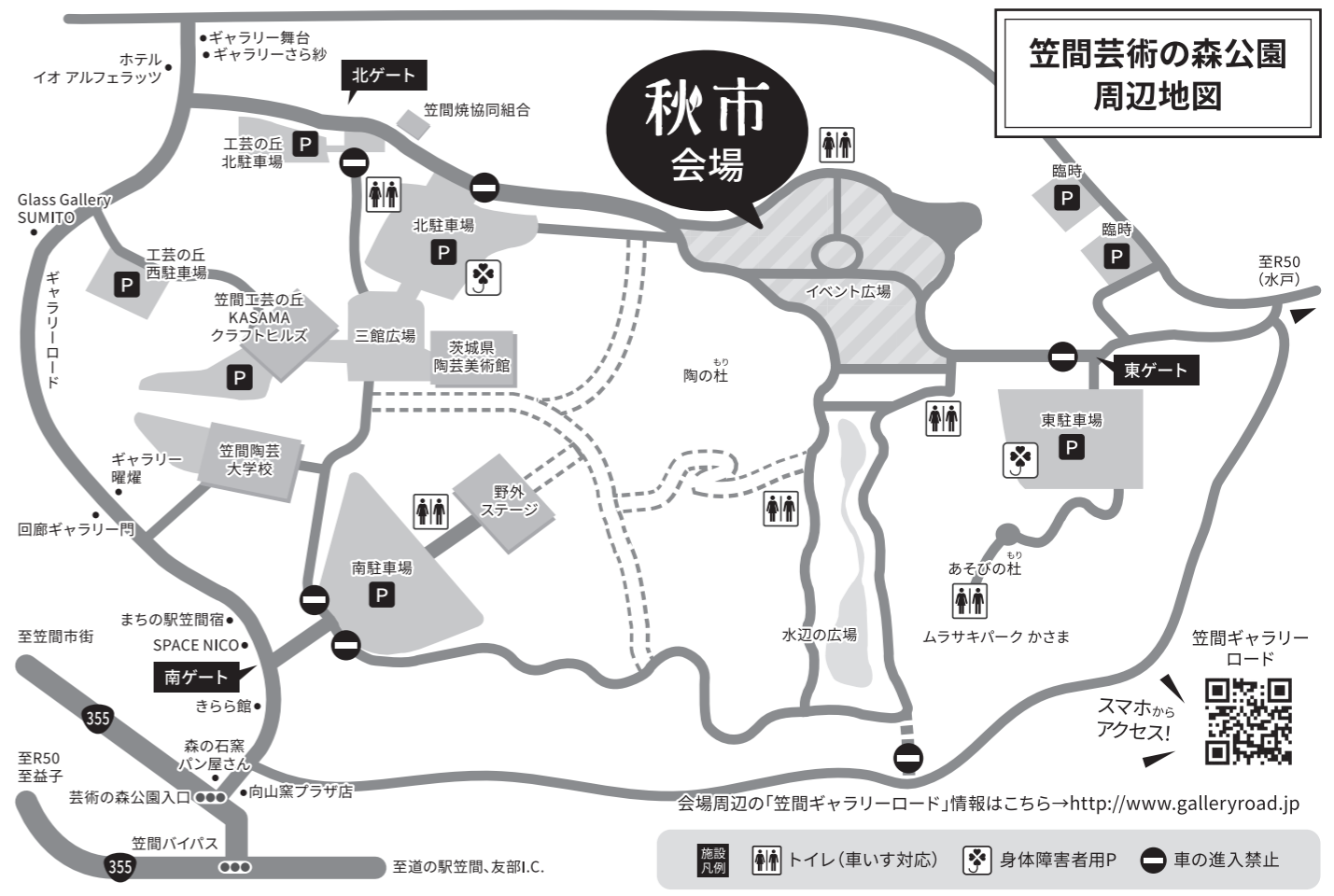
出店名	店番	出店名	店番	出店名	店番
あ					
青柳憲儀・金高美音世	B-16	さ			
秋山敏	A-38	小林哲生	A-26	(有)仲田製陶	A-15
あじさい工房	A-39	酒井敦志之	A-29	*中村考夫	C-10
アトリエ - Cicada -	A-16	さととうもこ／河野陶房	A-36	なかむら陶房	A-34
新井倫彦〜風の窯〜	A-10	*清水陶房	C-7	南部漸	A-40
安藤昌彦(セラミックギャラリーM)	B-7	しむら陶房	A-17	根本典子	A-44
飯沼耕市	A-7	植物工房四季館	A-12	は	
いそべ陶苑	A-27	*シン・ウラクロ	C-12	*バラナシ	C-11
伊藤陶房	A-37	森羅山房・山崎	A-21	桧佐陶工房	A-42
*井上工房(ピースカフェ)	C-1	酔工房	A-6	ひのくにや・へのくにや	B-6
井上卓	A-14	杉山寧啓	A-20	福富貴弘	B-13
岩見正巳・岡真理子	A-32	スワ陶工房	A-9	不求碌窯(糸賀)	B-11
エダマメWORKS	A-31	製陶ふくだ	A-24	ま	
大久保工房	A-28	た			
大津晃窯	A-35	*高瀬	C-6	松陶屋	B-2
大友工芸	A-25	高橋春夫(春秋窯)	A-19	みさこ工房	B-14
か					
笠間焼協同組合青年部	A-41	武内陶房	B-5	宮本雅宏・まり(青華窯)	A-3
かざわ陶房	A-5	竹内富士子	A-23	*森川陶房	C-3
かどやたつのこ	B-10	武陶房	A-43	や	
川澄智一	B-9	竹原陶房	A-13	八十島窯	B-1
*川瀬陶房	C-8	田所英子	B-3	やまさき陶苑	A-45
*きらら館&森の石窯パン屋さん	C-2	田中勝利・アルバ	A-4	ら	
久野陶園	B-15	駄メ男屋	A-2	楽只窯	B-4
くりはら工房	A-33	田山健司「田山陶房」	A-30	*涼	C-4
くるみ工房・矢崎	A-18	丹野陶房	A-11	*ローランド	C-9
向山窯	A-8	*陶芸館	C-5	わ	
		陶工房創良	A-22	我妻なおり	B-12
		な			
				渡辺兼次郎	A-1

出店者情報
詳しくはこちらから



第1回 笠間焼「秋市」にご来場いただき、誠にありがとうございます。
これからも笠間焼をよろしくお願ひいたします。

〈主催〉笠間焼協同組合
〒309-1611 笠間市笠間2481-5
TEL.0296-73-0058 <https://www.kasamayaki.or.jp/>





第26回 いろどり・はつがまいち

彩初窯市

2025年1月2日(木)~5日(日) 10:00~16:00(最終日は15:00)

笠間工芸の丘

新年を彩る、開運「笠間焼」。

暮らしを彩る器の数々、
お正月ならではの企画でおもてなし。
新しい笠間焼をお楽しみください。



めでたいもの展

各作家のテント内では、お正月をテーマにした干支や縁起物・器などを展示・販売しております。お気に入りの逸品を見つけてください。

しあわせご飯のお茶碗展

笠間焼の温もりを感じながら食べるご飯は格別です。出店者全員の「お茶碗」を展示。展示の器は各作家のテントにて購入できます。

お得な福袋

会場内では、お正月だけのとてもお得な福袋を販売している作家が大勢います。ぜひこの機会に「福」をつかんでください。









ACCESS

◆彩初窯市では、第1回開催より売上の一部を「NHK歳末たすけあい」に寄付させていただいております。

〒309-1611 茨城県笠間市笠間2388-1
TEL.0296-70-1313
 ◎主催：彩初窯市実行委員会 ◎共催：笠間工芸の丘(株)
 ◎後援：笠間市、(一社)笠間観光協会、笠間焼協同組合
 (HP) <https://hatsugama.com> (blog) kasamapott.exblog.jp/ (Facebook) 彩初窯 (Instagram) @hatsugama